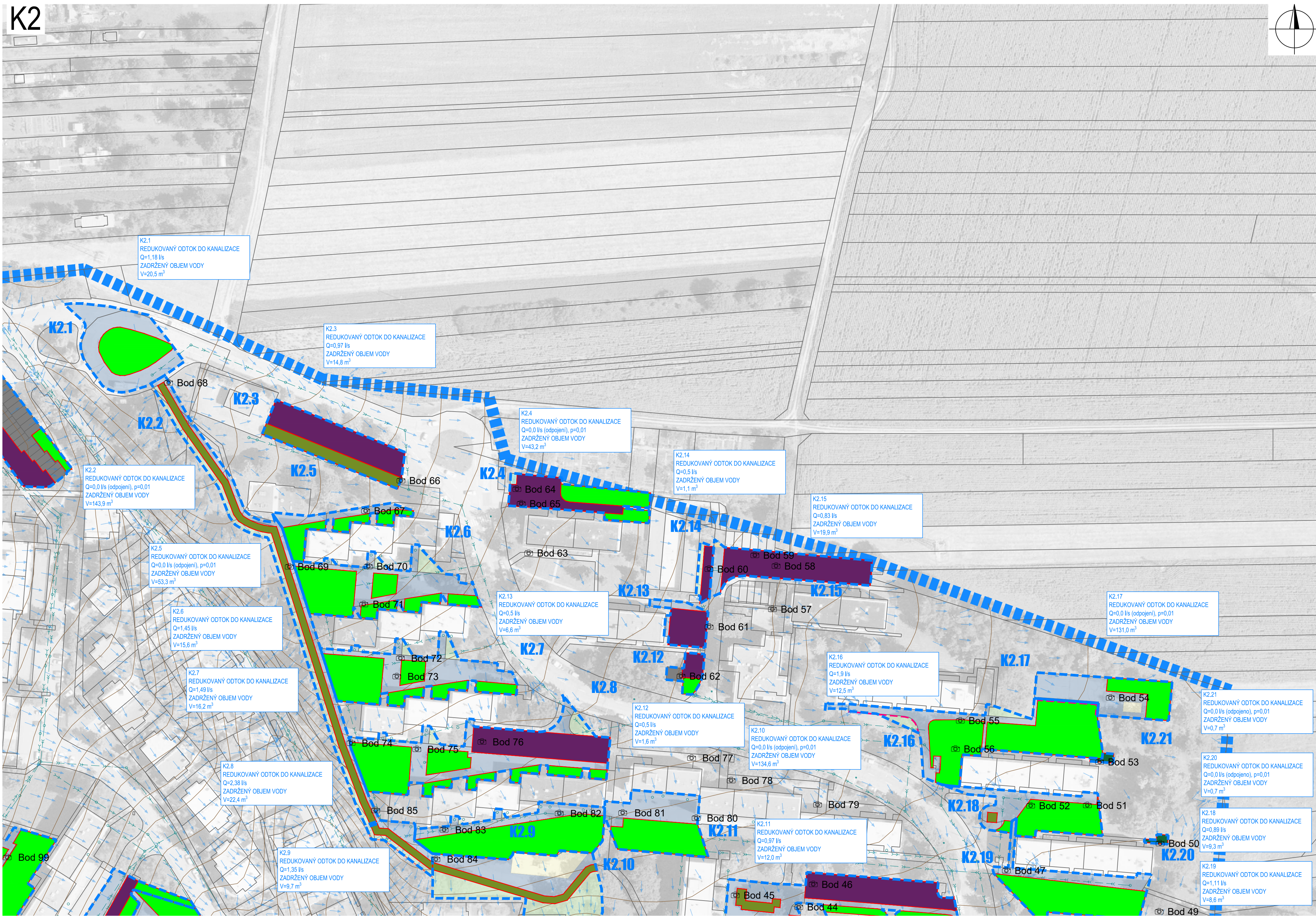


K2



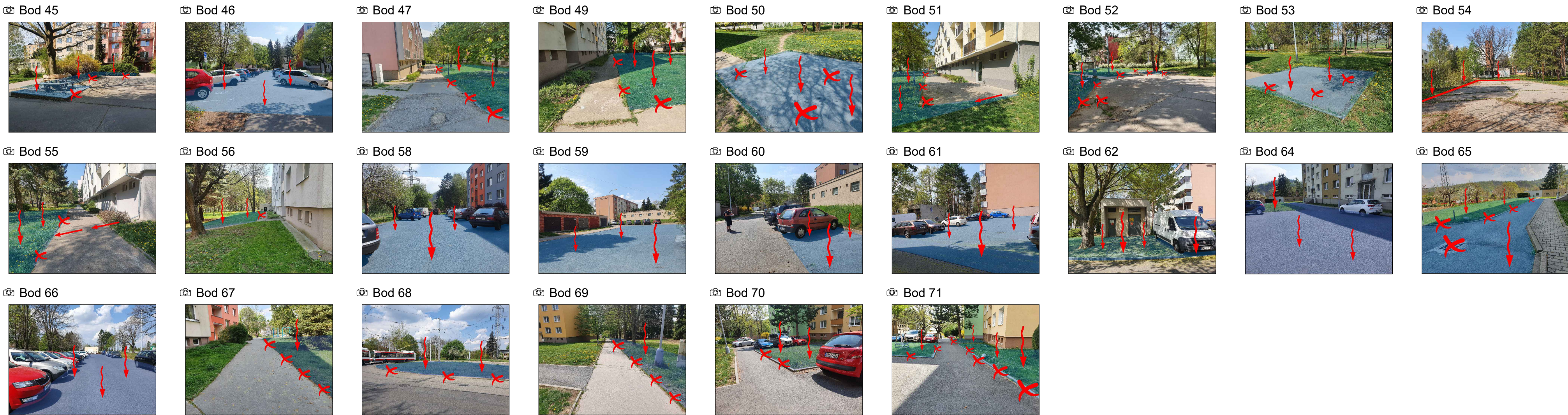
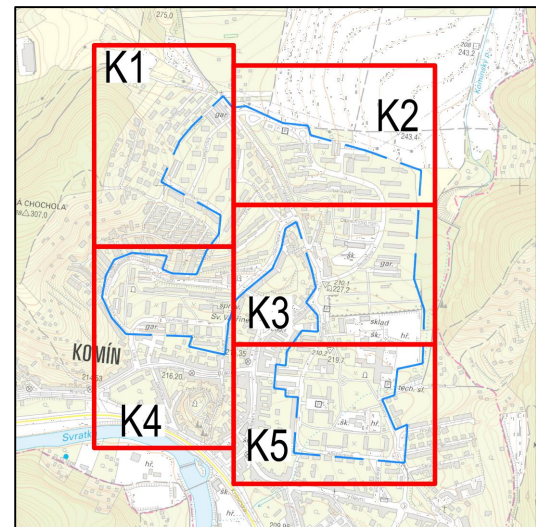
LEGENDA STÁVAJÍCÍCH KONSTRUKCÍ:


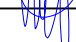
- HRANICE ŘEŠENÉHO ÚZEMÍ
- HRANICE AREÁLŮ
- PLOCHY S VEGETACÍ
- ZATRAVŇOVACÍ DLAŽBA
- NEZPEVNĚNÁ PLOCHA
- DLAŽBA
- ANTUKA
- PROPUSTNÁ DLAŽBA
- ASFALT
- STŘECHA
- STÁVAJÍCÍ KANALIZACE
- ŠIPKY SKLONŮ
- VRSTEVNICE
- ARCHIVNÍ SONDA

LEGENDA NÁVRHOVÝCH KONSTRUKCÍ:

- HRANICE POVODÍ
- OZNAČENÍ POVODÍ
- PROPUSTNÝ ZPEVNĚNÝ POVRCH
- NEZPEVNĚNÝ POVRCH - PLOCHA PRO VSAKOVÁNÍ
- PRŮLEH
- RÝHA SE STROMEM A STRUKTURÁLNÍM SUBSTRATEM
- VEGETAČNÍ STŘECHA
- RETENČNÍ RÝHA
- POVRCHOVÝ ŽLABEK

KLAD LÍSTŮ



	JV PROJEKT V.H.s.r.o. Kosmákova 1050/49 615 00 Brno www.jvprojekt.cz	Vedoucí projektu: Ing. arch. Michaela VACKOVÁ, Ph.D.	Schválil(a): 	Part:
		Výpracoval(a): Ing. arch. Michaela VACKOVÁ, Ph.D.		
Stavebník:	Statutární město Brno Dominikánské náměstí 196/1, 602 00 Brno	Inženýrská činnost:	Číslo zakázky: 21828	
<div>Alco:</div> <div>STUDIE ADAPTAČNÍCH OPATŘENÍ NA VYUŽITÍ SRÁŽKOVÝCH VOD</div>			Stupeň PD:	STUDIE
			Datum:	09/2022
			Měřítko:	1:1000
			Příloha:	Číslo přílohy:
			SITUACE NÁVRHU OPATŘENÍ HDV/MZI - K2	